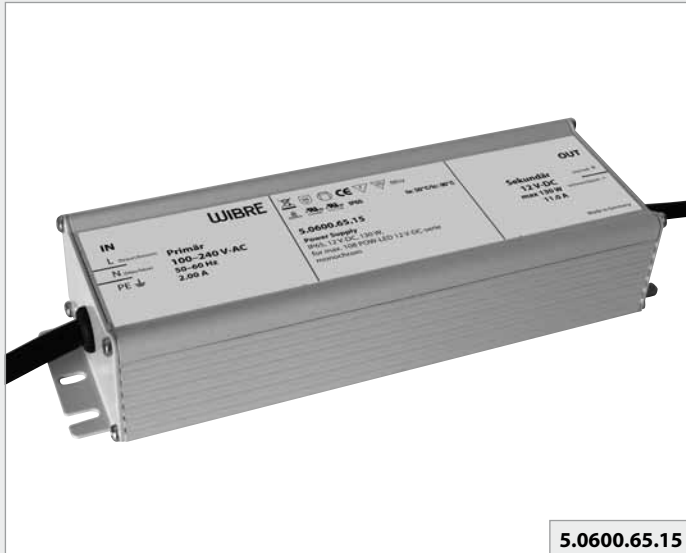


5.0600.65.15

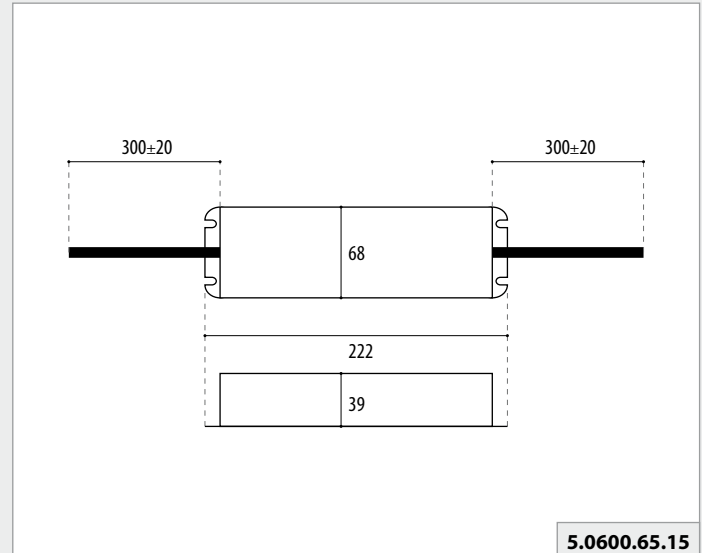
12 V-DC Netzteil IP65, max. 130 W, monochrom

12 V-DC Power Supply IP65, max. 130 W, monochrom

12 V-DC alimentation IP65, max. 130 W, monochrome



5.0600.65.15



5.0600.65.15

1. Beschreibung

- 12V-DC Netzteil zum Anschluss von max 108 POW-LED 12V-DC-Serie (4.0192, 4.0195, 4.0197, 4.0303, 4.0304, 4.0308, 4.0362, 4.0365)
- Überlastschutz durch Strombegrenzung
- geschützt gegen Kurzschluss, Überlast, Überspannung und Übertemperatur
- Schutzart IP65

2. Spezifikation

Abmessung:	222 x 68 x 39 mm
Gewicht:	1,00 kg
Eingangsspannung:	100-240 V AC
Eingangsfrequenz:	50-60 Hz
Leistungsaufnahme:	10-130 Watt
Wirkungsgrad:	90 %
Ausgangsspannung:	12 V DC
Ausgangsstrom:	11,0 A
Oberflächentemperatur t_c :	90°C
Umgebungstemperatur t_a :	max 50°C
Lagertemperatur:	-40°C – +80°C

3. Garantiebestimmungen

Folgende Garantiezeiten und Bestimmungen gelten vom Tage der Lieferung an:

- 24 Monate auf WIBRE-Produkte
- Unter die Garantie fallen nachweisbare Material-, Konstruktions- und Verarbeitungsfehler von seiten des Herstellers.
- Für Schäden, welche durch Nichtbeachtung dieser Betriebsanleitung, oder durch unsachgemäße Reparatur entstehen, können wir keine Garantie übernehmen.
- Schäden durch falsche Handhabung sind von der Garantie ausgeschlossen.
- Keine Garantie besteht wenn die Installation nicht korrekt nach den Bestimmungen vorgenommen wurde, oder bei Verwendung nicht geeigneter Leuchtmittel.
- Änderungen, die dem technischen Fortschritt dienen, behalten wir uns vor.

1. Description

- 12V-DC power supply for max 108 POW-LED 12V-DC series (4.0192, 4.0195, 4.0197, 4.0303, 4.0304, 4.0308, 4.0362, 4.0365)
- Protections: short circuit, over current, over voltage and over temperature
- protection system IP65

2. Specification

Dimension:	222 x 68 x 39 mm
Weight:	1,00 kg
Input:	100-240 V AC
Frequency:	50-60 Hz
Power Consumption:	10-130 Watt
Efficiency:	90 %
Output Power:	12 V DC
Output Current:	11,0 A
Surface temperature t_c :	90°C
Environmental temperature T_a :	max 50°C
Storage temperature:	-40°C – +80°C

3. Warranty conditions

The following warranty times and conditions are valid from the day of delivery:

- 24 months on WIBRE-Products
- Proven faults appertaining to material, construction or processing fall under the warranty of the manufacturer.
- We accept no liability for damages arising through negligence of the operating instructions or improper repair work.
- No liability is accepted for installation carried out contrary to the instructions or for the use of inappropriate light bulbs.
- We reserve the right to instigate any technical improvements without prior notice.

1. Description

- 12 V-DC alimentation pour max 108 POW-LED 12 V-Dc series (4.0192, 4.0195, 4.0197, 4.0303, 4.0304, 4.0308, 4.0362, 4.0365)
- Protections: court-circuit, surintensité, surtension et plus la température
- indice de protection IP65

2. Spécification

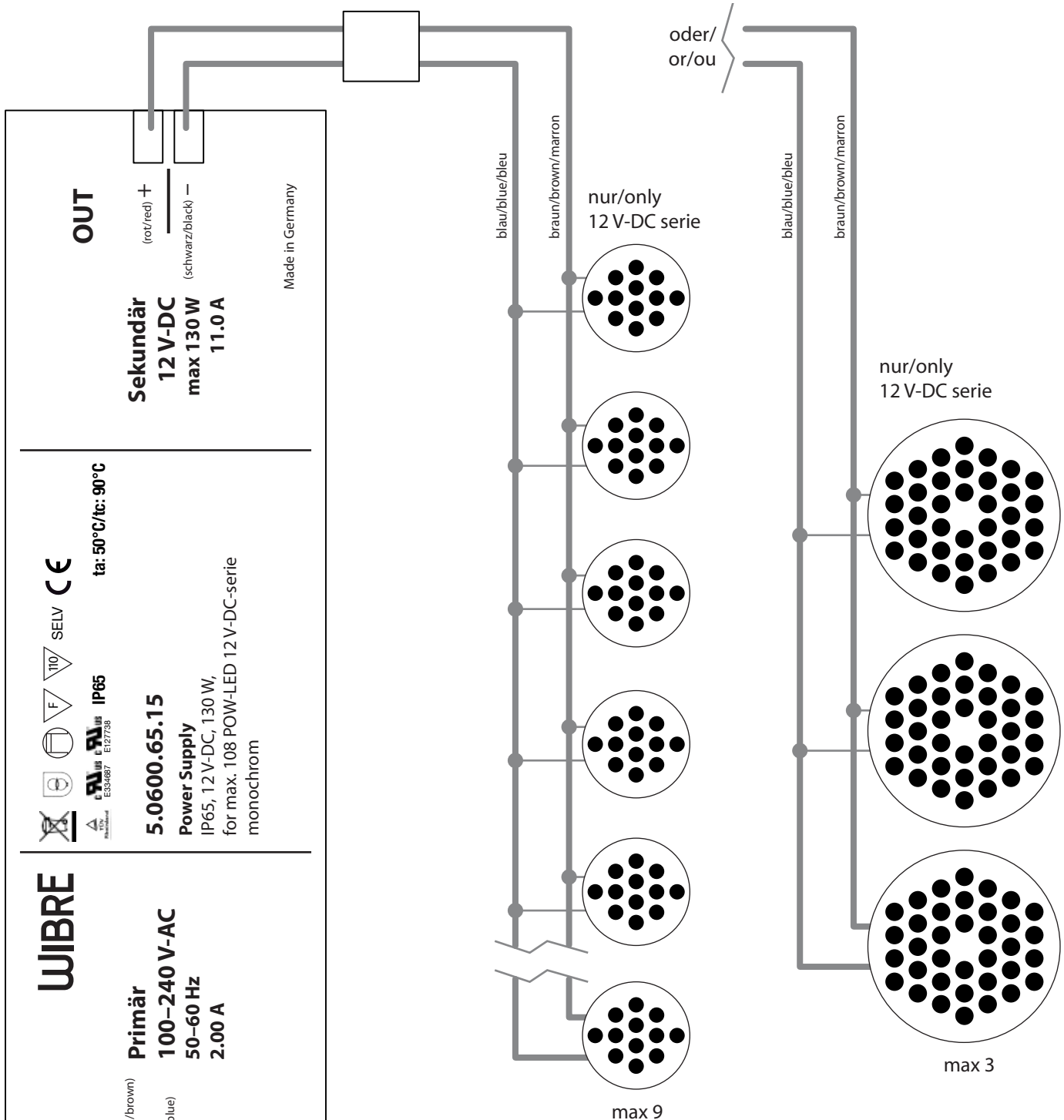
Dimensions:	222 x 68 x 39 mm
Poids:	1,00 kg
Tension primaire:	100-240 V AC
Fréquence primaire:	50-60 Hz
Puissance:	10-130 Watt
Efficacité:	90 %
Tension secondaire:	12 V DC
Courant secondaire:	11,0 A
Température de surface t_c :	90°C
Température ambiante t_a :	max 50°C
Température du stockage:	-40°C – +80°C

3. Dispositions de garantie

Des périodes de garantie et dispositions suivantes sont en vigueur au jour de la livraison:

- 24 mois pour les produits Wibre
- la garantie couvre des erreurs de construction démontrables, de matériel et de traitement de la part du fabricant
- pour des dommages qui résultent de non-respect de ce manuel ou de réparation inadéquate, nous ne pouvons pas assurer la garantie
- des dommages par une fausse manipulation sont exclus de la garantie
- aucune garantie n'existe si l'installation n'a pas été entreprise correctement après les dispositions, ou lors d'une utilisation de sources non appropriés.
- nous nous réservons le droit de faire des modifications qui résultent de l'évolution technique de nos produits

4. Anschlussbelegung · Wiring Diagram · Raccordement · 5.0600.65.15



ACHTUNG: Anschluss der Netzteile muss stromlos erfolgen, da sonst Entladungen im Netzteil zur Schädigung der LED führen können. Es darf keine Primärspannung anliegen.

HINWEIS: Die Installation eines bauseitigen Überspannungsschutzes nach DIN VDE 0100-443, DIN VDE 0100-534 und EN 62305 wird empfohlen.

HINWEIS: Nicht geeignet für Konstantstrom-Scheinwerfer (350 mA Versionen)!

ATTENTION: The power supply must be connected without power, since otherwise discharges in the power supply unit may damage the LED. Primary voltage must not be present.

NOTE: Installation of customised surge protection in accordance with DIN VDE 0100-443, DIN VDE 0100-534 and EN 62305 is recommended.

NOTE: Not suitable for constant current lights (350 mA versions)!

ATTENTION: Les blocs d'alimentation doivent être raccordés hors tension, sinon des décharges dans le bloc d'alimentation peuvent détériorer les LED. Aucune tension primaire ne doit être présente.

REMARQUE: L'installation d'un système anti-surtension local conforme aux normes DIN VDE 0100-443, DIN VDE 0100-534 et EN 62305 est recommandée.

REMARQUE: Ne convient pas pour projecteurs de courant constant (versions 350 mA)!