

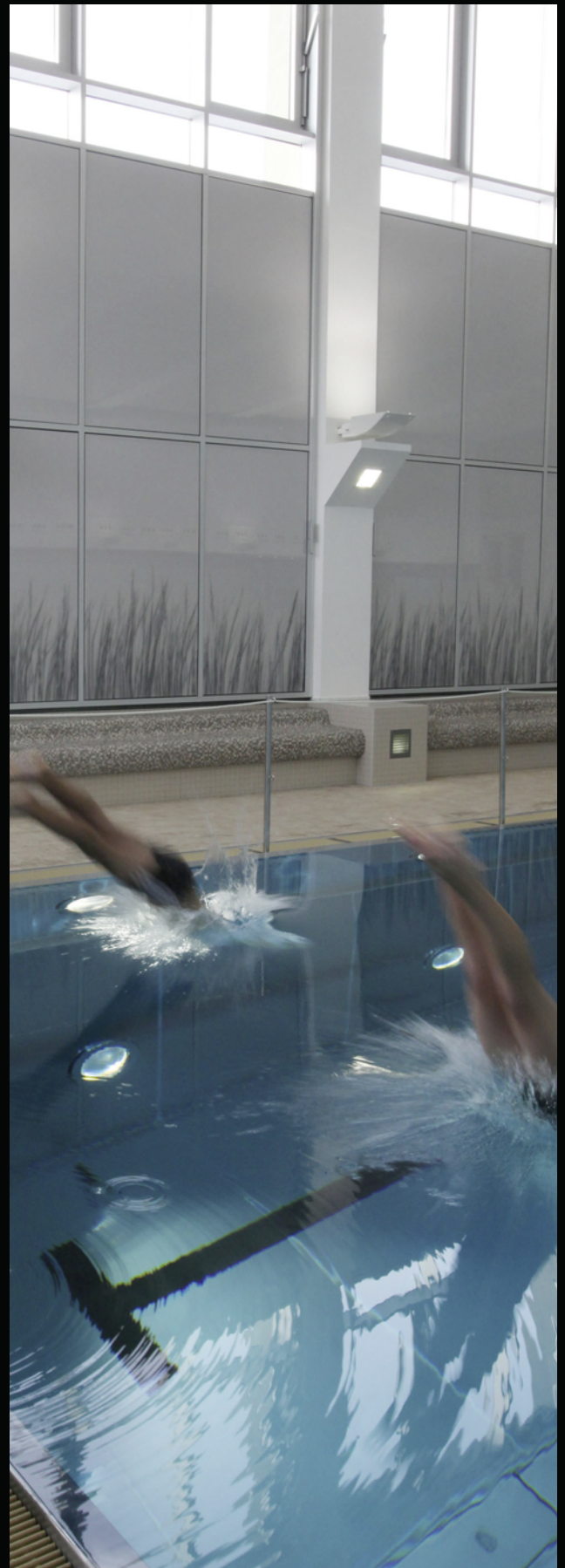
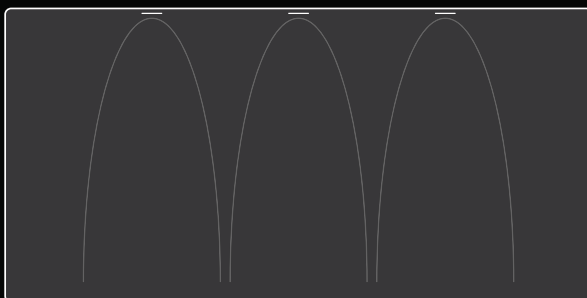
Unterwasser-Fenster

4.1914

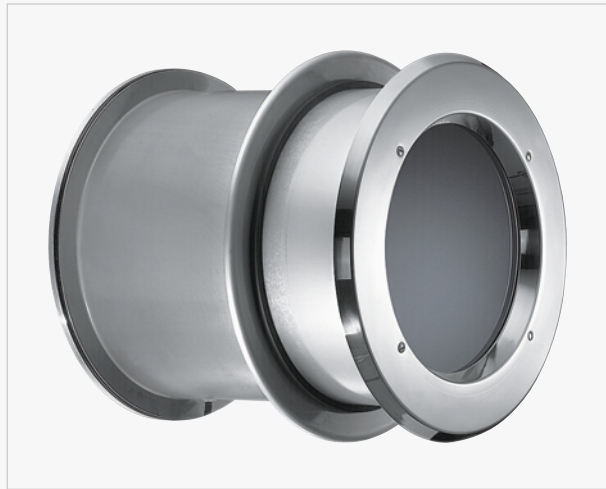
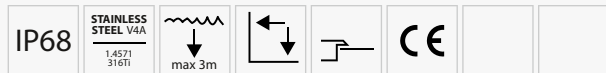
Bullaugen für die Beckenwand als Attraktion und zur Überwachung.

Anwendungsbeispiele

Die Unterwasserfenster als Bullaugen sind in zwei unterschiedlichen Größen erhältlich. Anwendung finden die Fenster vorrangig in Sport- und Wettkampfbecken um die Sicherheit der Schwimmer unter Wasser zu erhöhen und Aufnahmen vom Beckenumgang zu erstellen. Ebenso werden die Bullaugen als Attraktion in Erlebnisbädern verwendet.



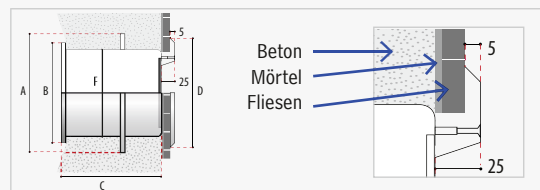
- Schutzart IP68 – Wassertiefe bis 3 m
- Komplett aus V4A-Edelstahl 1.4571
- Runde Aufsatzblende, Höhe 5 oder 17 mm
- Stabile V4A-Edelstahl-Konstruktion mit ESG-Sicherheitsglas
- Abdichtung über Spezial-Silikondichtungen
- Glasstärke variiert je nach Größe des Fensters
- Für Schwimmbecken mit umseitigen Gang oder Schacht
- Wandeinbau in allen gängigen Beckentypen möglich



Versionen

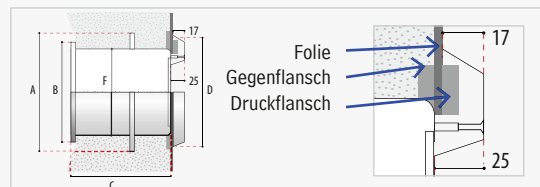
Betonbecken mit Fliesenaufbau (15–20 mm)

#	Sichtbereich	Abmessungen	Gewicht
4.1914.00.00	200 mm	A 380 x B 330 x C 350 x D 350 x F 283	16 kg
4.2112.00.00	310 mm	A 500 x B 473 x C 240 x D 490 x F 403	18,5 kg
4.2113.00.00	310 mm	A 500 x B 473 x C 440 x D 490 x F 403	23,5 kg



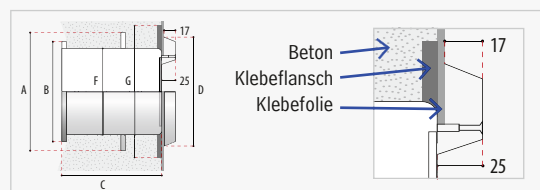
Betonbecken mit eingeleger Folie (Druckflansch)

4.1914.01.00	200 mm	A 380 x B 330 x C 350 x D 350 x F 283	16 kg
4.2112.01.00	310 mm	A 500 x B 473 x C 240 x D 490 x F 403	18,5 kg
4.2113.01.00	310 mm	A 500 x B 473 x C 440 x D 490 x F 403	23,5 kg



Becken mit Klebe-/Folienanstrich (Klebeflansch)

4.1914.03.00	200 mm	A 380 x B 330 x C 350 x D 350 x F 283 x G 383	16 kg
4.2112.03.00	310 mm	A 500 x B 473 x C 240 x D 490 x F 403 x G 503	18,5 kg
4.2113.03.00	310 mm	A 500 x B 473 x C 440 x D 490 x F 403 x G 503	23,5 kg



Edelstahlbecken (Schweißflansch)

4.1914.04.00	200 mm	B 330 x C 350 x D 350 x E 338 x F 283	16 kg
4.2112.04.00	310 mm	B 473 x C 240 x D 490 x E 485 x F 403	18,5 kg
4.2113.04.00	310 mm	B 473 x C 440 x D 490 x E 485 x F 403	23,5 kg

