

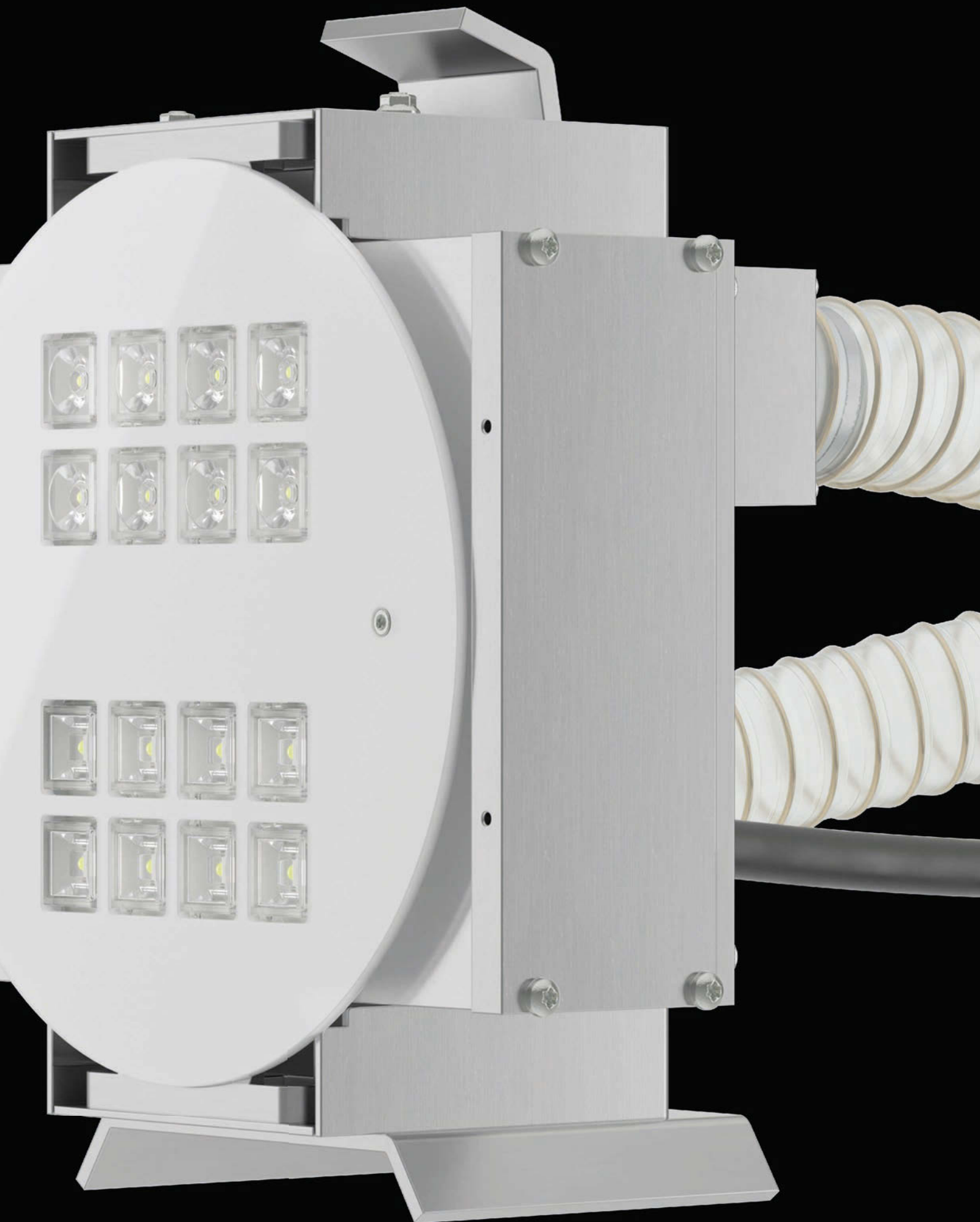
Retrofit-Einschub für 4.1900

4.1913

Der leistungsfähige LED-Einschub für den Ersatz bestehender Sportbeckenscheinwerfer (Größe 4.1900) mit Bedienung vom Beckenumgang oder der Beckenrückseite erhöht die Sicherheit der Schwimmer und minimiert die Wartungs- und Energiekosten. Gegenüber unzeitgemäßen 150 Watt-Metalldampflampen verbraucht er nur 62 Watt und der häufige aufwendige Leuchtmittelwechsel entfällt. Das verlustfrei nach vorne gerichtete Licht illuminiert das Wasser besonders klar und intensiv.



1:1 MASSSTAB



4.1913 | Retrofit-Einschub für 4.1900

Bis zu 9300 Lumen – Nachhaltiger Ersatz für 150 Watt HIT

- Retrofit-Einschub zum Einbau in vorhandene Scheinwerfer WIBRE Serie 4.1900
- Zur Umrüstung von Halogen auf LED
- Komplett aus hochwertigem eloxiertem Aluminium
- ...
- POW-LED kaltweiß, warmweiß, neutralweiß
- Multichip POW-LED RGB-W
- Betriebsart Mono: Konstantspannung
- Betriebsart RGB-W: Konstantstrom
- Temperaturüberwacht (onboard)
- Überspannungsschutz
- Speziell für Schwimmbadausleuchtung angepasste Lichtverteilung „asymmetrisch Mixflux“
- ...
- Lieferung komplett anschlussfertig
- Inkl. Abschlussdeckel mit integrierter Revisionsöffnung zur einfachen Montage
- Konstantspannungsnetzteil/RGB-W Controller separat bestellen
- Lieferung mit 2 m Spezial-Unterwasserkabel



© THERMEN & BADEWELT SINSHEIM, Germany



© Hallenbad Biel-Bienne, Switzerland

Photo: Tridea Grafik Fotografie Webdesign Nidau Biel-Bienne

Anwendung

Dieser Retrofit-Einschub ist für vorhandene Scheinwerfer des Typs 4.1900 vorgesehen, die vorrangig in Sportbecken installiert sind. Der Einschub bringt alles für einen sorglosen Wechsel auf LED mit. Bessere Lichtleistung, erheblich weniger Verbrauch, lange Lebensdauer, Sicherheit und ein ausgeklügeltes Temperaturmanagement. Letzteres ist wichtig, um den Scheinwerfer vorschriftenkonform wieder in Betrieb zu nehmen, und zwar als geschlossene Einheit mit Abschlussdeckel.

Lichtfarben



STANDARD

6000K
cold white

4500K
neutral white

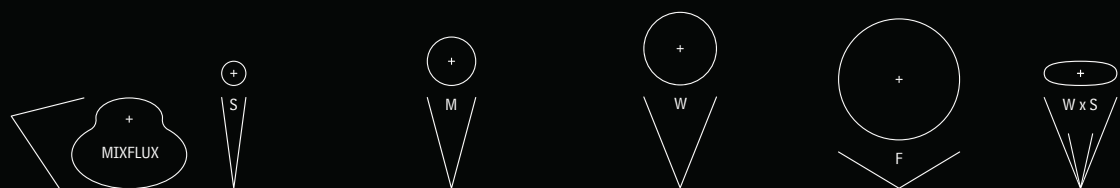
3000K
warm white

RGB-6000K
+ cold white

RGB-4500K
+ neutral white

RGB-3000K
+ warm white

Ausstrahlwinkel



STANDARD

mixflux
asymmetric

OPTION

spot 10°
symmetrical

medium 25°
symmetrical

wide 50°
symmetrical

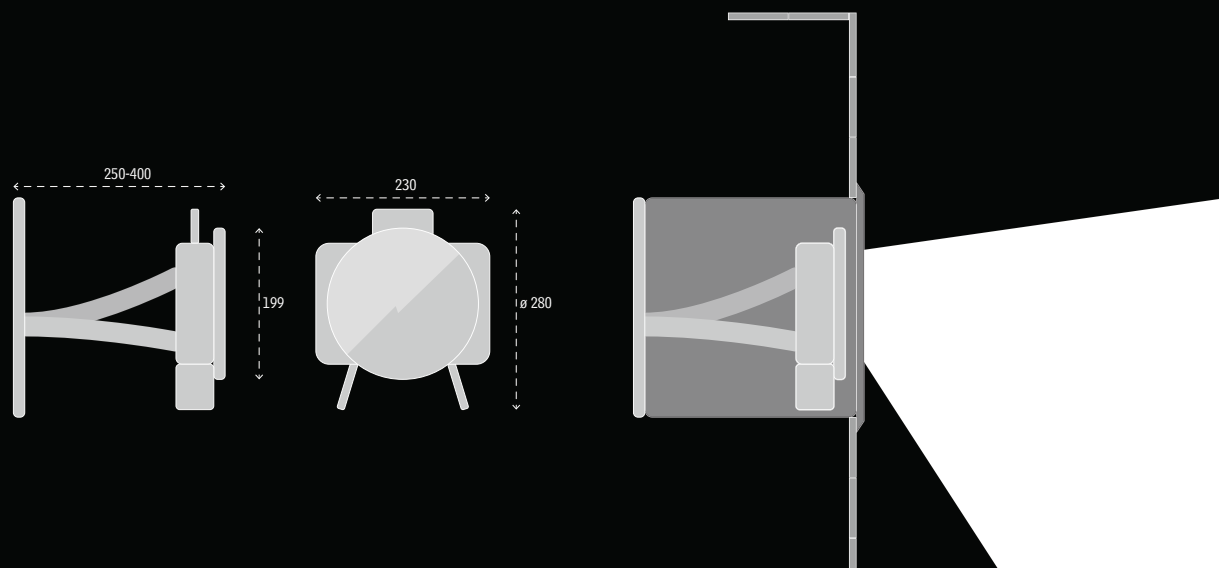
flood ≈120°
symmetrical

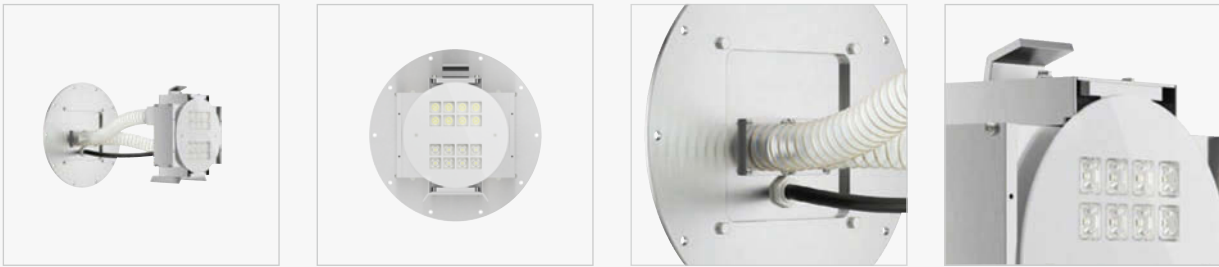
wide x spot 50x15°
elliptical

Hinweise

- Austausch/Wechsel erfordert gesonderte Absprachen.
- Dimmbare Netzteile auf Anfrage

Abmessungen





ALU	POW-LED INCL.	3.000 K 4.500 K 6.000 K RGB-W	CONSTANT CURRENT CONSTANT VOLTAGE	CABLE INCL.	max 3m	←	CE	III						
-----	------------------	--	--	----------------	--------	---	----	-----	--	--	--	--	--	--

Nur Unterwasserbereich

Monochrome Beleuchtung

#	Color	Lumen
4.1913.00.11	6000K cold white	9300 lm
4.1913.00.12	3000K warm white	7520 lm
4.1913.00.13	4500K neutral white	8040 lm

Eigenschaften	
LED	16 POW-LED
WATT	total 62 W
POWER	CV 12 V-DC
BEAM	asymmetric Mixflux
CABLE	UW, 5x1,5 qmm

Betriebsgeräte	Details
5.0630.20.16 max 1	→ 210

Dynamische Beleuchtung

#	Color	Lumen
4.1913.00.41	RGB-CW cold white 6000K	cold white: 2320 lm
4.1913.00.42	RGB-WW warm white 3000K	warm white: 1880 lm
4.1913.00.43	RGB-NW neutral white 4500K	neutral white: 2010 lm

Eigenschaften	
LED	16 Multichip POW-LED
WATT	all on 76 W
POWER	CC 12 V-DC
BEAM	asymmetric Mixflux
CABLE	UW, 25x0,5 qmm

Betriebsgeräte	Details
5.0670.39.52 max 1	→ 216