

Einbau-Scheinwerfer

4.0197

Der leistungsstarke hochwertige Scheinwerfer aus massivem Edelstahl ist geschaffen für den urbanen Raum. Dank seiner dauerhaften Wasserdichtigkeit beleuchtet er öffentliche Plätze und Außenanlagen mit kontinuierlicher Zuverlässigkeit. Zwölf Power-LEDs erzeugen eine derart hohe Lichtstärke, dass sogar Fassaden bis zu zehn Metern Höhe illuminiert werden können. Dank vieler Optionen bei den Ausstrahlwinkeln sind Akzentuierungen ebenso möglich wie großflächige Beleuchtungen.

1:1 MASSSTAB



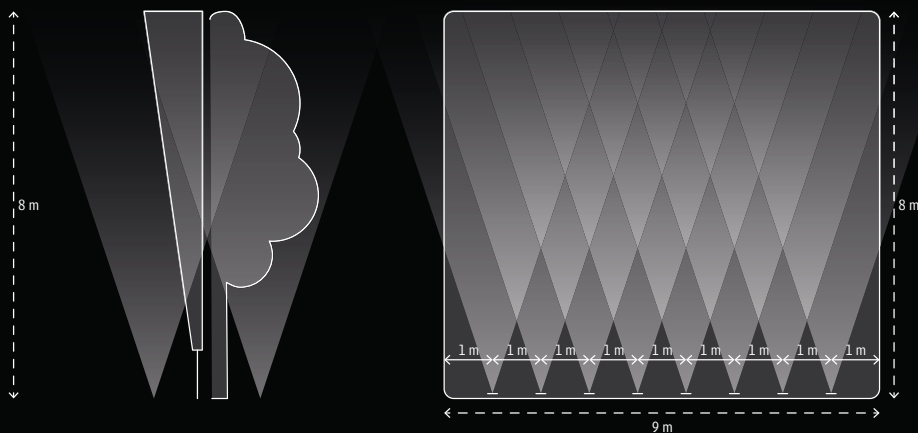
4.0197 | Einbau-Scheinwerfer

Bis zu 1980 Lumen – Optimal zur Architekturbeleuchtung

- Schutzart IP67
- Schutzart IP69 – Schutz gegen Hochdruck und hohe Strahlwassertemperaturen
- Komplett aus V4A-Edelstahl 1.4571
- Planebene Blende oder runde und quadratische Aufsatzblende, Höhe 5 mm
- ...
- Betriebsart: Konstantstrom
 - POW-LED kaltweiß, warmweiß, neutralweiß, CC
 - POW-LED RGB
- Betriebsart: Konstantspannung
 - POW-LED kaltweiß, warmweiß, neutralweiß, CV
- Rotationssymmetrische Lichtverteilung
- ...
- Temperaturbeständige Silikondichtung
- Gehärtetes Sicherheitsglas (ESG) – Belastbarkeit bis 1500 kg
- Kabelverschraubung PG13,5, Messing vernickelt

Anwendungsbeispiele

Zur vollflächigen Ausleuchtung von Fassaden werden die Leuchten mit einem Abstand von etwa 1 Meter und 0,5 Metern Abstand von der Wand angeordnet. Objekte, wie zum Beispiel Denkmäler und Bäume, werden vom Boden aus symmetrisch bis zu einer Höhe von 8-10 Metern ausgeleuchtet. Zur Orientierungsbeleuchtung ist der Einsatz von matten Glasscheiben oder Anti-Blendrastern zu empfehlen, und in öffentlichen Bereichen mit Publikumsverkehr eine Anti-Rutsch-Scheibe.





© Vischmarkt Harderwijk, Netherlands
Partner: ESZET Lighting B.V.
Photo: Henk Merjenburgh



© Townhall Leingarten, Germany

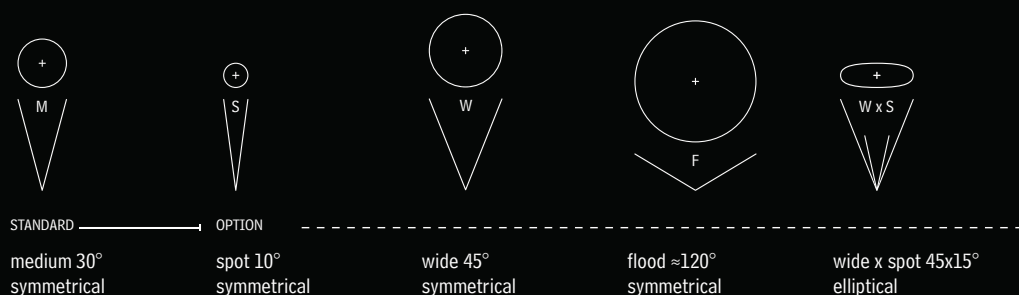
Lichtfarben



Hinweise

- Schutzart IP68 (komplett betriebsbereit mit Leuchtmittel und Kabel)
- 12 V-DC dimmbar mit Dimmmodul 5.0690.03.15. Achtung: Anderes Kabel am Scheinwerfer wird benötigt. Bedarf weiterer Absprachen.
- Bei Verwendung des Einbaugeschäuses muss die Kabelverschraubung am Boden des Scheinwerfers montiert werden (Bitte angeben)
- In öffentlichen Bereichen empfehlen wir die Verwendung eines rutschhemmenden Glases. Siehe Zubehör.

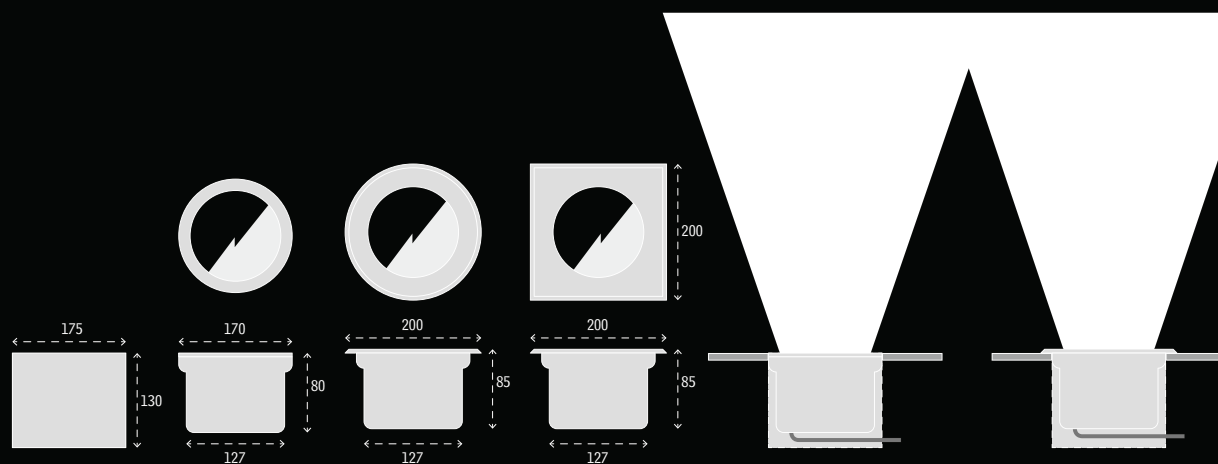
Ausstrahlwinkel

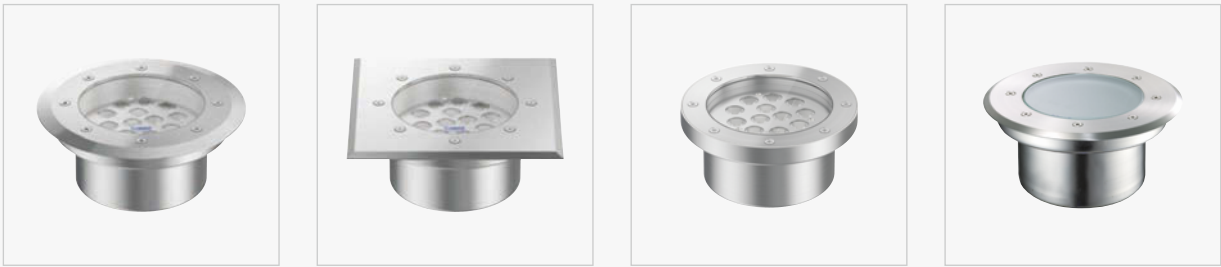


Ergänzungsteile

OPTION			
Glasscheibe, matt für weichere Lichtverteilung (Lichtverlust ca. -15%)	Anti-Blend-Raster schwarz, für POW-LED	Anti-Rutsch-Scheibe	Einbaugeschäuse aus V4A-Edelstahl
4.0066.01.00	4.0003.02.02	4.0066.02.00	4.0197.10.95

Abmessungen





IP67 IP69	IK11	STAINLESS STEEL V4A 1.4571 316Ti	3.000 K 4.500 K 6.000 K	RGB	CONSTANT CURRENT CONSTANT VOLTAGE	DALI 1-10 V OPTIONAL DIMM	CABLE INCL.	1.5t	↑	↓	↔	↔	⊙	CE
--------------	------	---	-------------------------------	-----	--	------------------------------------	----------------	------	---	---	---	---	---	----

Monochrome Beleuchtung

350 mA - Serienschaltung

Cover	#	Color	Lumen	Eigenschaften	Betriebsgeräte	Details
Planebene Blende	4.0197.10.01	6000K cold white	1980 lm	LED 12 POW-LED	5.0635.00.36 max 3	→ 214
	4.0197.10.02	3000K warm white	1620 lm	WATT total 15 W	5.0635.03.30 max 1*	
	4.0197.10.03	4500K neutral white	1860 lm	POWER CC 350 mA	5.0635.03.31 max 1*	
Runde Aufsatzblende	4.0197.20.01	6000K cold white	1980 lm	BEAM 30° medium		
	4.0197.20.02	3000K warm white	1620 lm	CABLE UW, 2x1,5 qmm		
	4.0197.20.03	4500K neutral white	1860 lm	TEMP. < 40°C		
Quadratische Aufsatzblende	4.0197.40.01	6000K cold white	1980 lm			
	4.0197.40.02	3000K warm white	1620 lm			
	4.0197.40.03	4500K neutral white	1860 lm			

12 V-DC - Parallelschaltung

Cover	#	Color	Lumen	Eigenschaften	Betriebsgeräte	Details
Planebene Blende	4.0197.10.61	6000K cold white	1980 lm	LED 12 POW-LED	5.0600.65.61 max 3	→ 214
	4.0197.10.62	3000K warm white	1620 lm	WATT total 15 W	5.0600.65.12 max 9	
	4.0197.10.63	4500K neutral white	1860 lm	POWER CV 12 V-DC		
Runde Aufsatzblende	4.0197.20.61	6000K cold white	1980 lm	BEAM 30° medium		
	4.0197.20.62	3000K warm white	1620 lm	CABLE UW, 2x1,5 qmm		
	4.0197.20.63	4500K neutral white	1860 lm	TEMP. < 40°		
Quadratische Aufsatzblende	4.0197.40.61	6000K cold white	1980 lm			
	4.0197.40.62	3000K warm white	1620 lm			
	4.0197.40.63	4500K neutral white	1860 lm			

Dynamische Beleuchtung

Cover	#	Color	Lumen	Eigenschaften	Betriebsgeräte	Details
Planebene Blende	4.0197.10.09	RGB		LED 12 POW-LED	5.0635.09.50 max 3	→ 220
Runde Aufsatzblende	4.0197.20.09	RGB		WATT all on 19 W		
Quadratische Aufsatzblende	4.0197.40.09	RGB		POWER CC 350 mA		
				BEAM 30° medium		
				CABLE UW, 6x1,0 + 2x0,5 qmm		
				TEMP. < 40°C		

*Nur für Bereiche ohne Personen im Wasser