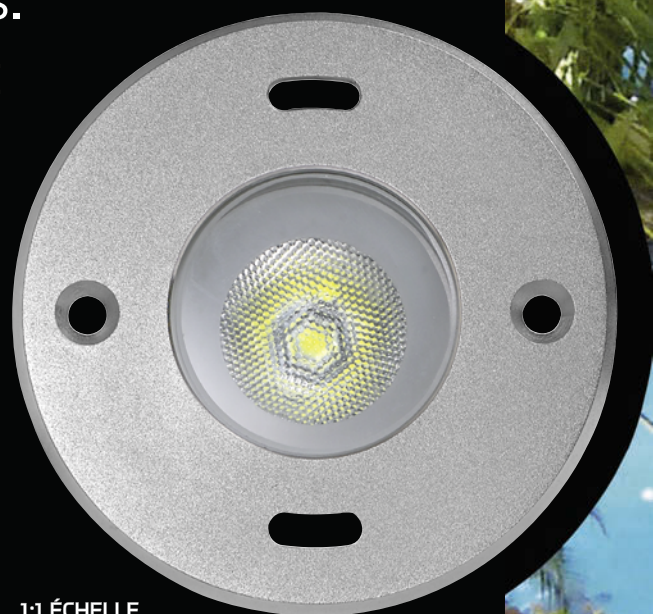


Projecteur encastré

4.0052

Ce projecteur encastré miniature a tout pour plaire, car malgré sa petite taille, il atteint une intensité lumineuse allant jusqu'à 675 lumens. C'est pourquoi cette plus petite version de la série Centum peut être admirée partout. Dans les zones d'entrée de la piscine, le projecteur offre orientation et sécurité, et dans la piscine elle-même, il peut séduire et faire rêver avec un grand succès. En lumière blanche froide ou chaude ou dans une frénésie de couleurs. C'est précisément parce qu'il est si petit qu'il convient également aux petites piscines ou aux terrains de jeux.



1:1 ÉCHELLE



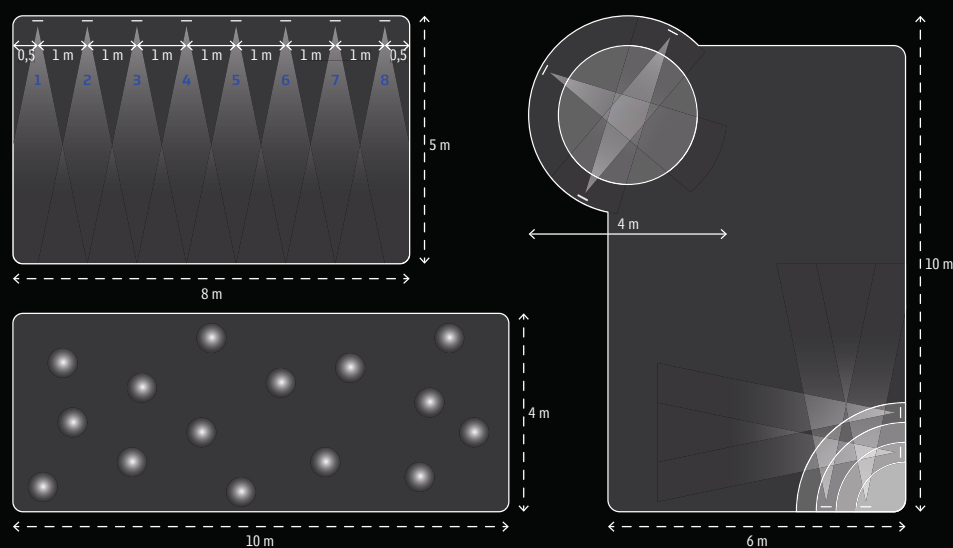
4.0052 | Projecteur encastré

Jusqu'à 675 lumens – Optimal pour l'accentuation

- Indice de protection IP68 – profondeur d'eau 5 m maximum
- Indice de protection IP69 - protection contre la haute pression et les températures élevées de l'eau de jet
- Complet en acier inoxydable 316Ti 1.4571
- Colerette ronde en acier inoxydable 316Ti, hauteur 2 mm
- ...
- POW-LED blanc froid, blanc chaud, blanc neutre
- Multichip POW-LED RVB-B 350 mA/12 V-DC
- Multichip POW-LED blanc dynamique 350 mA/12 V-DC
- Mode d'opération: courant constant
- Diffusion de la lumière: rotation symétrique
- ...
- Serre-câble à vis, acier inoxydable 316Ti
- Bloc d'alimentation en courant continu/Contrôleur RVB-B externe
- Boîtier d'encastrement en acier inoxydable 316Ti avec gaine de protection pour câble de 1,5 m
- 3 m de câble immergeable inclu

Exemples d'application

Éclairage d'effet individuel symétrique comme installation murale (recommandation : environ un luminaire par mètre de bassin) ou variable comme ciel étoilé au fond de la piscine. Un éclairage d'ambiance des escaliers et l'accentuation des sections de la piscine sont également possibles.





© Park Hyatt Bangkok;
Client: Mosaic Eins;
Lighting design: Inverse Lighting Design

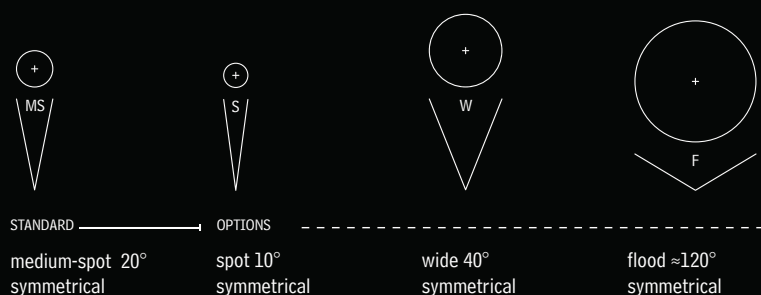


© THERMEN & BADEWELT SINSHEIM, Germany

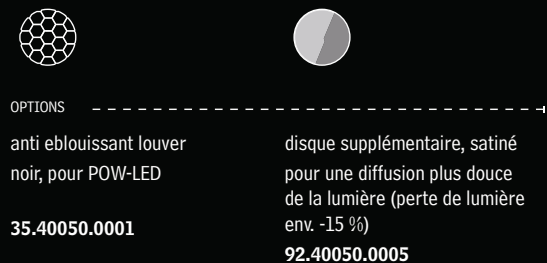
Températures de couleur



Ouverture du faisceau lumineux



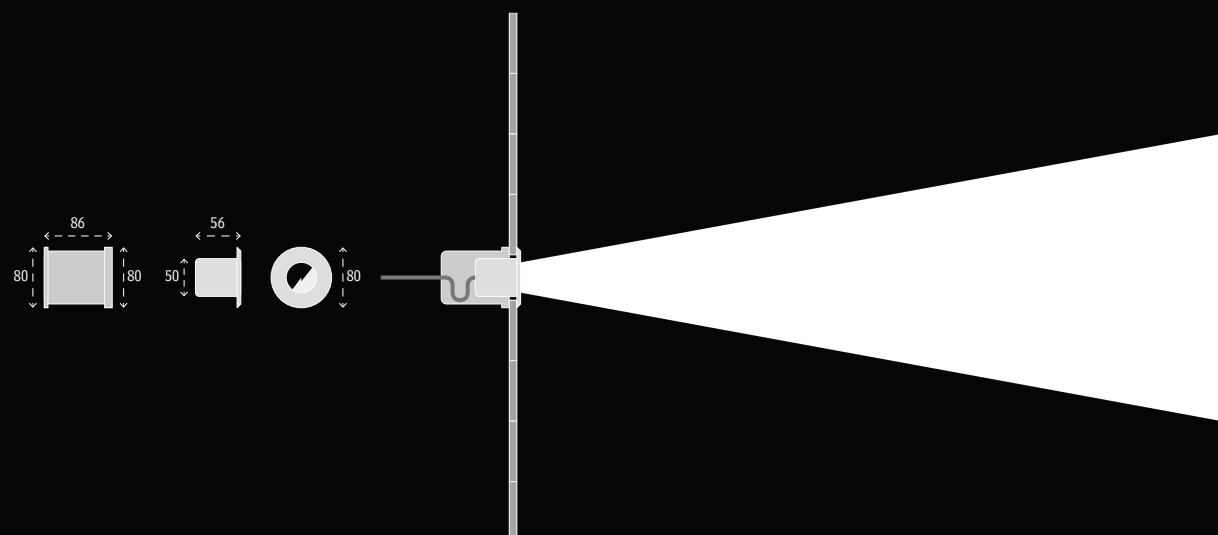
Accessoires supplémentaires

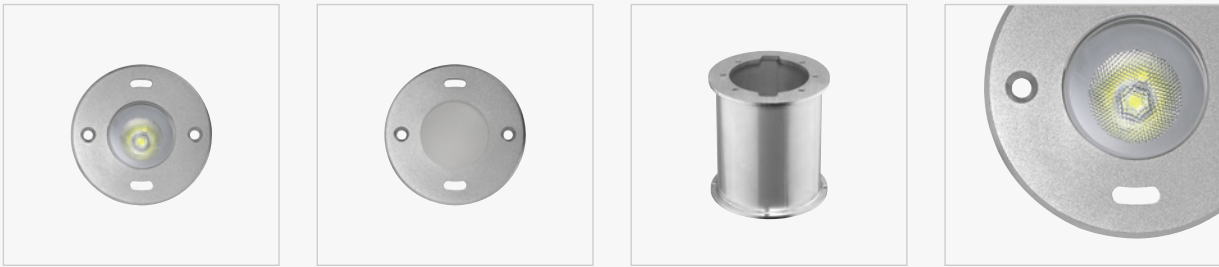


Remarques

- Version eau SALÉE - Numéro d'article avec un «S» à la fin
- Sélectionner le boîtier d'encastrement adapté selon le type et la situation de montage.
- Faisceau elliptique 45x10° sur demande.

Dimensions





IP68 IP69	IK07	STAINLESS STEEL V4A 1.4571 316Ti	ELECTRO POLISHED	3.000 K 4.500 K 6.000 K	RGB-W	DYNAMIC WHITE	DALI 1-10 V OPTIONAL DIMMI	CONSTANT CURRENT KONSTANT STROM	CABLE INCL.	max 5m			CE	III
--------------	------	---	---------------------	-------------------------------	-------	------------------	-------------------------------------	--	----------------	--------	--	--	----	-----

A utiliser sous l'eau uniquement

Éclairage monochrome

#	Color	Lumen	Spécificité	Unité de commande	Details
4.0052.20.11	6.000K cold white	675 lm	LED 1 POW-LED	5.0635.65.20 max 2 (3*)	
4.0052.20.12	3.000K warm white	540 lm	WATT total 5 W	5.0635.03.30 max 2 (4*)	→ 210
4.0052.20.13	4.500K neutral white	575 lm	POWER CC 350mA @12 V-DC	5.0635.03.31 max 2 (4*)	
			BEAM 20° medium-spot		
			CABLE UW, 2x0,5 qmm		

Éclairage dynamique

#	Color	Lumen	Spécificité	Unité de commande	Details
4.0052.20.41	RGB-CW cold white 6000K	cold white: 145 lm	LED 1 Multichip POW-LED	5.0635.19.52 max 6 (12*)	→ 216
4.0052.20.42	RGB-WW warm white 3000K	warm white: 125 lm	WATT all on 4 W		
4.0052.20.43	RGB-NW neutral white 4500K	neutral white: 135 lm	POWER CC 350mA @12 V-DC		
4.0052.20.80	3000K-6000K dynamic white	250-290 lm	BEAM 20° medium-spot		
			CABLE UW, 8x0,25 qmm		

Boîtier d'installation



Bassins en béton
carrélé



Bassins en acier
inoxydable



Bassins en béton
restant apparent



Bassins avec liner
(flasque de pression)



Bassins à parois fines
(flasque de pression)



Bassins à revêtement
collé/liner
(flasque de collage)

4.0052.01.00	4.0052.05.00	4.0052.02.00	4.0052.03.00
en acier inoxydable V4A avec gaine de protection du câble de 1,5 m et embouts d'extrémité M20 en plastique, pour un montage mural, pour le soudage dans les bassins en acier inoxydable et pour le montage dans les bassins en béton carrélé (Flasque ø 80 mm)	en acier inoxydable V4A avec gaine de protection du câble de 1,5 m et embouts d'extrémité M20 en plastique, pour l'installation dans le sol à une profondeur d'eau de 1,30 m, pour le soudage dans les bassins en acier inoxydable et pour le montage dans les bassins en béton carrélé (profondeur du boîtier 110 mm, plaque de base ø 120 mm avec possibilité de fixation et d'alignement, flasque ø 80 mm)	en acier inoxydable V4A avec gaine de protection du câble de 1,5 m et embouts d'extrémité M20 en plastique, pour un montage mural, pour le montage dans des bassins à parois fines et bassins avec liner (flasque de pression ø 84 mm)	en acier inoxydable V4A avec gaine de protection du câble de 1,5 m et embouts d'extrémité M20 en plastique, pour un montage mural, pour le montage dans les bassins à revêtement collé/liner (flasque de collage ø 150 mm)

*Uniquement pour les zones sans personnes dans l'eau