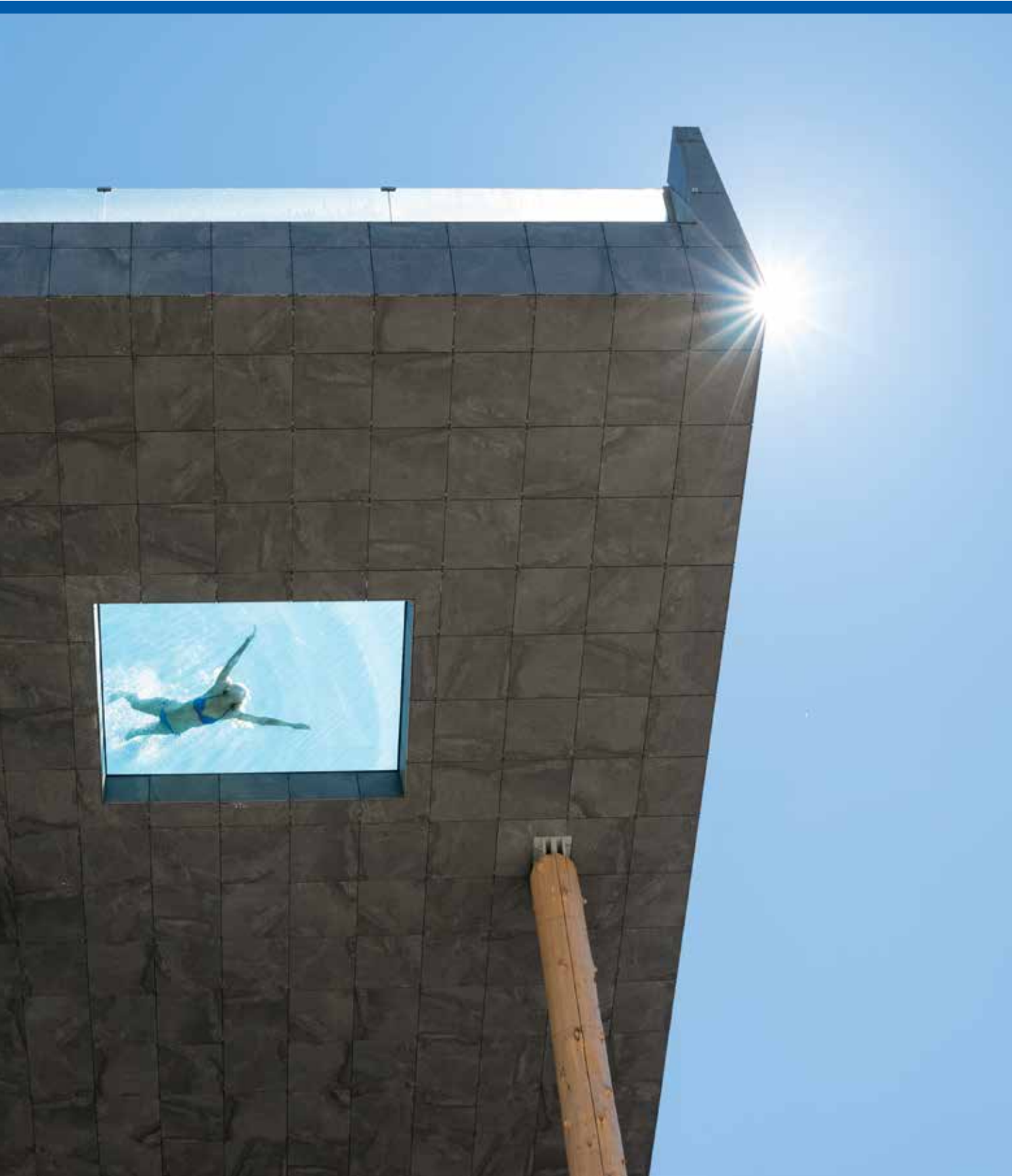
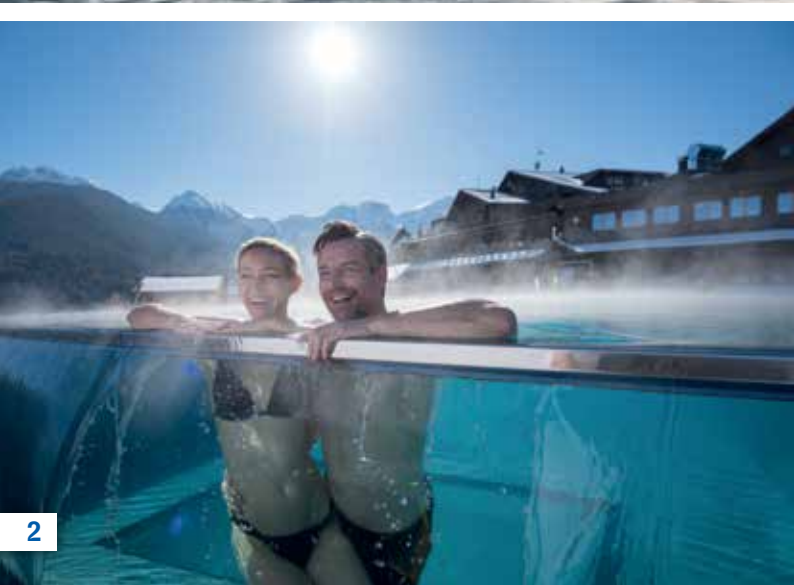
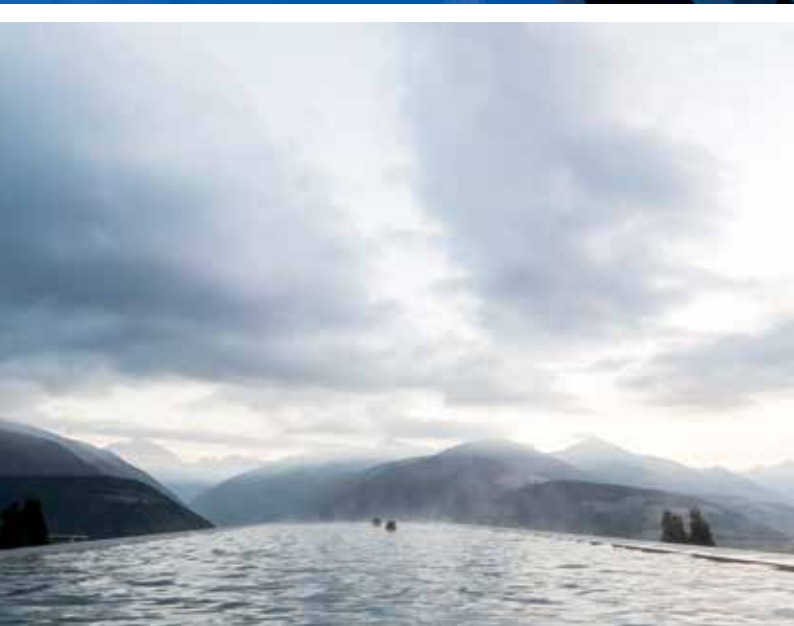


WIBRE

BLUENEWS

Projects, News and Events





Zwischen Himmel und Erde

DE | Das Hotel Hubertus liegt in Olang, im Pustertal auf einer Meereshöhe von circa 1350 m. Der traditionsreiche Familienbetrieb ist kürzlich großzügig um- und ausgebaut worden. Highlight der Rundum-Erneuerung ist zweifellos der Skypool, der über dem Zimmertrakt schwebt und weit ins Tal hinausreicht.

Eine harmonische Einbindung in die Landschaft erfolgte mit einheimischen Lärchen-Baumstämmen und der imposante neue Skypool wirkt mit seiner anthrazit-farbenen Steinfliesenverkleidung und leuchtend blauem Wasser wie ein schimmernder Bergsee zwischen Felsen. Die komplett verglaste Stirnseite des Pools und ein großes Fenster im Boden lösen scheinbar die Grenzen auf. 17 m ragt der Pool über den Zimmertrakt hinaus.

Die Beleuchtung des Skypools übernehmen zwölf LED-Scheinwerfer vom Typ 4.0199 mit royalblauen LEDs. Ein 90° weiter Abstrahlwinkel und eine rotationssymmetrische Lichtverteilung generieren weite Lichtkegel im Wasser. Die versetzte Anordnung auf beiden Längsseiten des Beckens sorgen dafür, dass sich eine geschwungene Lichtlinie durch das Wasser zieht.

Blau leuchten im ausgedehnten Spa-Bereich des Hubertus auch jene Pools, die es schon vor der Renovierung gab. Sie wurden auf LED-Scheinwerfer des Typs 4.0171 umgerüstet, welche mittels Adapterplatten einfach in den Bestand integriert werden konnten.

Between heaven and earth

EN | The Hotel Hubertus is located in Olang, in the Val Pusteria, at an altitude of 1350 m. The traditional family business has recently been extensively refurbished and extended. The highlight of the total refurbishing is undoubtedly the Sky Pool, which soars above the rooms and extends far into the valley.

There is a harmonious integration into the landscape with native larch tree trunks and the imposing new Sky Pool with its anthracite-coloured stone tile cover and bright blue water like a shimmering mountain lake between rocks.

The completely glassed front side of the pool and a large window in the floor appears to dissolve the boundaries. The pool extends 17 m beyond the rooms.

Over twelve LED spotlights of the type 4.0199 with royal blue LEDs are used for the lighting of the Sky Pool. A 90° wide beam angle and a rotationally symmetrical light distribution generate wide light cones in the water. The staggered positioning on both longitudinal sides of the pool ensures that a curved light line runs through the water.

In the extensive spa area of the Hubertus, there are also blue lights in the pools that were already present before the renovation. They were retrofitted with LED spotlights of the type 4.0171, which could easily be integrated, using adapter plates.

Hotel Hubertus, Italy

WIBRE.DE



i

Project: Alpin Panorama Hotel Hubertus, Sorafurcia – Valdora Bozen

Spotlight: 4.0199 with POW-LED royal blue

Architect: noa* - network of architecture, Bozen

Lighting Design: Herokal Energy Systems, Bozen

Photos: Alex Filz, Bozen

Text: Sigrun Heiden, Magazine "LICHT"



Project

Kokpunkten, Västerås, Sweden



Project: Actionbad Kokpunkten, Västerås, Sweden

Partner: Malux Sweden

Spotlights: 4.0199, 4.0171, 4.0012 POW-LED RGB



Kokpunkten, Västerås, Sweden



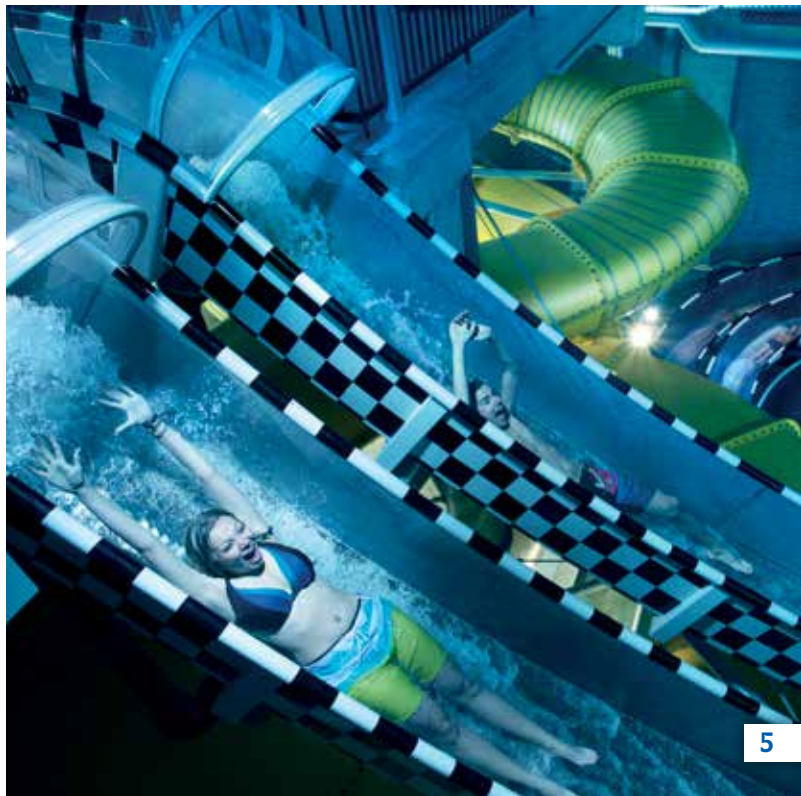
(B)adrenalin

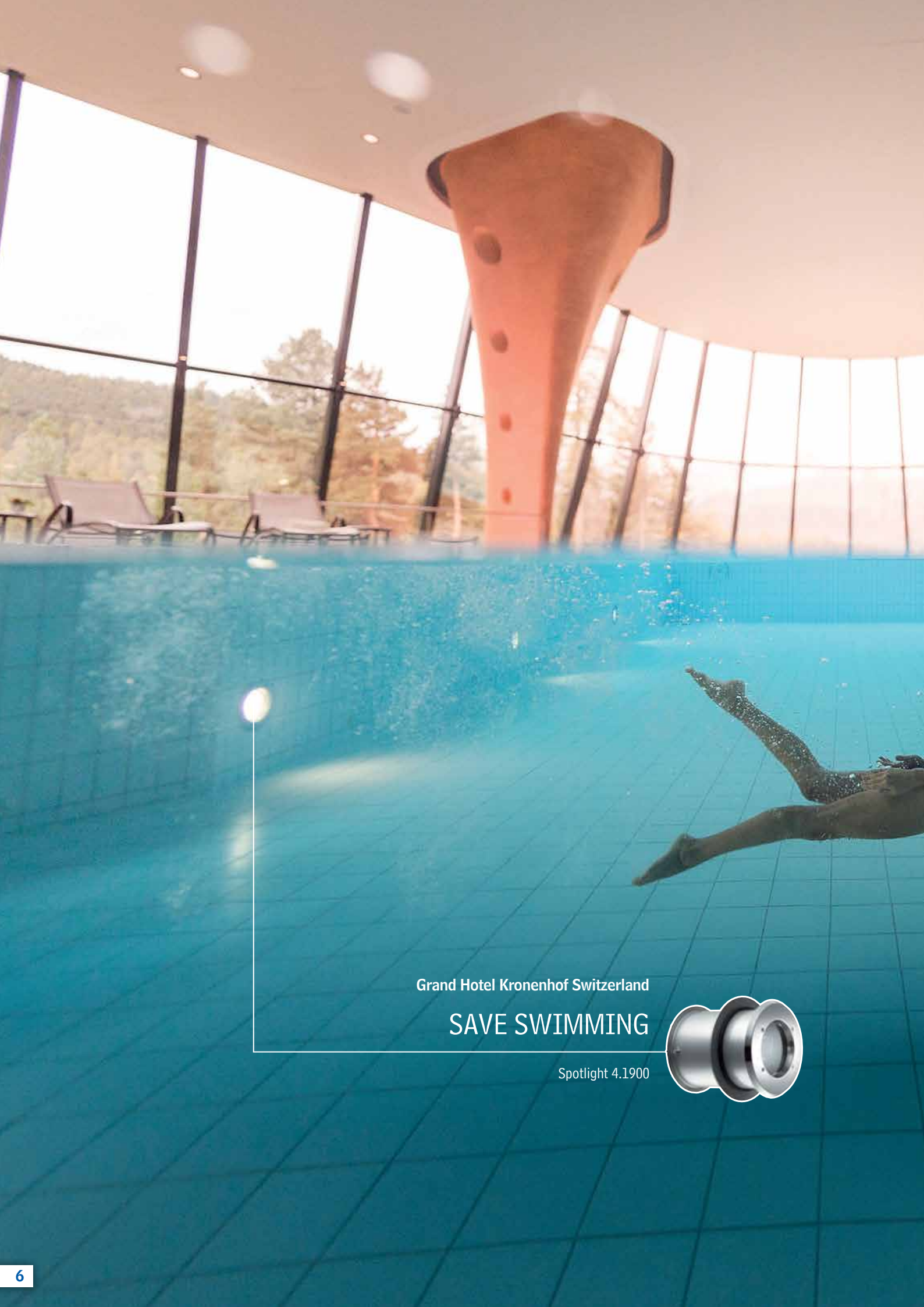
DE | Direkt am malerischen See Mälaren liegt die schwedische Stadt Västerås, ca. 100 Kilometer westlich von Stockholm. Hier befindet sich das "Kokpunkten", ein Actionbad der Superlative. Mit einer Vielzahl an Attraktionen, Relaxzonen, Kinderbereichen und Restaurants bietet das Erlebnisbad jede Menge Spaß für Jung und Alt.

Eine hohe Anzahl verschiedener Unterwasser-Scheinwerfer in RGB-Ausführung tauchen jeden einzelnen Poolbereich in traumhafte Farben.

Adrenaline

EN | The Swedish town of Västerås is located on the picturesque lake Mälaren, about 100 kilometres west of Stockholm. The "Kokpunkten" located here is an action water park of superlatives. With a variety of attractions, relaxation zones, children's areas and restaurants, the adventure pool offers lots of fun for both young and old. A large number of different underwater spotlights in RGB design provide fantastic colours for each individual pool area.





Grand Hotel Kronenhof Switzerland

SAVE SWIMMING

Spotlight 4.1900







Unabhängig geprüft

DE | Mit einer umfangreichen Prüfung der Scheinwerfer 4.0292 und 4.0291 durch das unabhängige "LED-Institut Dr. Uwe Slabke" konnten die hohen technischen Standards und die außerordentliche Produktqualität der Serie nochmals bestätigt werden. Getestet wurden alle Bereiche der Thermik, Elektrotechnik und Lichttechnik. Ebenso wurde eine TM-21 Analyse und ein LM-80 Test erfolgreich durchgeführt. Das Zertifikat kann auf Nachfrage eingesehen werden.

Tested by independent LED institute

EN | The extensive tests conducted on 4.0292 and 4.0291 spotlights by the independent "LED Institute, Dr. Uwe Slabke" have once again confirmed their supreme technical standards and extraordinary product quality of the series.

The testing being performed covered all areas of thermal, electrical engineering and lighting technology. Also, a TM-21 analysis and an LM-80 test were performed successfully. The certificate can be viewed on demand.



Mitglied im bsw – Bundesverband Schwimmbad & Wellness e.V.

DE | WIBRE ist ein neues Mitglied im Bundesverband Schwimmbad & Wellness. Mit der Mitgliedschaft im bsw entsteht eine weitere starke Partnerschaft für das Unternehmen. Der bsw ist ein professioneller Verbandsdienstleister und bietet ein umfassendes Branchennetzwerk der Schwimmbad- und Wellnessbranche in Deutschland und Europa.

Member of the bsw - Federal Association for Swimming Pools & Wellness

EN | WIBRE is a new member of the Association Swimming Pool & Wellness. With the membership in the bsw a further strong partnership for the enterprise has been developed. The bsw is a professional federation service provider which offers a comprehensive branch network of the swimming pool and spa industry in Germany and Europe.



Mitglied im IAKS – Internationale Vereinigung Sport- & Freizeiteinrichtungen

DE | Als neuer internationaler Partner der IAKS baut WIBRE sein Netzwerk im Bereich der Sport- und Freizeiteinrichtungen aus. Ziel der IAKS ist die weltweite Schaffung hochwertiger, funktionaler und nachhaltiger Sportanlagen. Als einzige Non-Profit-Organisation kooperiert die IAKS mit dem Internationalen Olympischen Komitee (IOC), dem Internationalen Paralympischen Komitee (IPC) und zahlreichen weiteren Partnern. Gerade in der nachhaltigen und sicheren Beleuchtung von Schwimmbädern entsteht mit WIBRE als führender Hersteller eine professionelle Partnerschaft.

Member of IAKS – International Association for Sports & Leisure Facilities

EN | As a new international partner of the IAKS, WIBRE is expanding its network in the field of sports and leisure facilities. The aim of the IAKS is the worldwide creation of high-quality, functional and sustainable sports facilities. As the only non-profit organization, the IAKS cooperates with the International Olympic Committee (IOC), the International Paralympic Committee (IPC) and numerous other partners. As a leading manufacturer in the field of sustainable and safe lighting of swimming pools, WIBRE provides a strong partnership.

Events 2018

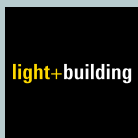


Bäderkongress 2018 in Hall/Tirol

Fortbildung, Trendkongress und innovative Produktpräsentation.

Training, congress and innovative product presentation.

7.-8.3.2018 – Stand 27



light+building 2018 in Frankfurt

Weltleitmesse für Licht und Gebäudetechnik.

The world's leading trade fair for lighting and building services technology

18.-23.3.2018 – Stand 5.0 A86



Interbad 2018 in Stuttgart

Internationale Fachmesse für Schwimmbad, Sauna und Spa.

International trade fair for swimming pools, sauna and spas.

23.-26.10.2018



Piscine Global 2018 in Lyon

Führende Pool- und Wellnessmesse in Europa.

The leading swimming pool and wellness event in Europe.

13.-16.11.2018 – Stand 5D18

Wussten Sie schon ...

DE | ... dass die Anfänge bei WIBRE unter anderem in der Elektrotechnik bei den Spannungsprüfern liegen? Der erste Prüfer welcher in Serie ging war der sogenannte "501", das war Anfang der 30er Jahre. Der kleine, handliche Pol- und Spannungssucher konnte für Gleich- und Wechselstrom genutzt werden, bestand aus gepressten Kunststoff "Bakelit" mit einer Messingspitze und einer Feder aus Aluminium. Dem "501" folgten noch viele weitere Spannungsprüfer, welche zur Grundausstattung eines jeden Elektrikers gehörten.

Did you know ...

EN | ... that WIBRE had its beginning in electrical engineering with the voltage testers. The first tester in series was the so-called "501", at the beginning of the 30s. The small, handy pole and voltage searcher could be used for direct current and alternating current, made from pressed plastic "bakelite", a measuring tip and a spring made of aluminium. The "501" was followed by many more voltage testers, which belonged to the standard equipment of every electrician.



Project

Swimmingpool, Lucerne, Switzerland



Project: Swimmingpool, Luzern, Switzerland
Spotlights: 4.0199 POW-LED white
Photos: Timo Schwach, www.timoschwach.com



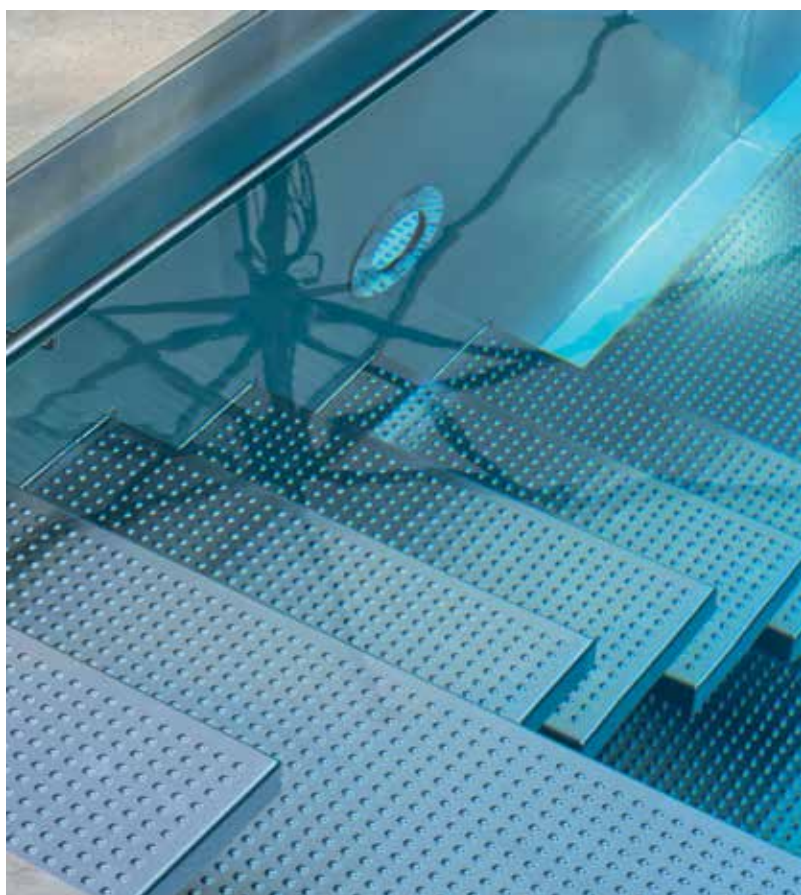
Swimmingpool, Lucerne, Switzerland

Edelstahl hoch zwei

DE | Mit einem Panoramablick auf das Bergmassiv "Pilatus" hat sich der private Bauherr eine Wohlfühloase geschaffen. Am Rand der Schweizer Metropole Luzern befindet sich dieses moderne Anwesen mitsamt einem 8 Meter langen Edelstahl-Pool. Dieses Highlight der Außenanlage wird effektiv ausgeleuchtet und das Wasser erstrahlt in einem weiß-blauen Farbton. Die drei LED-Scheinwerfer aus Edelstahl fügen sich, durch das einheitliche Material optimal in die Architektur des Pools ein. Der Bauherr genießt einen Ausblick, bei dem sich die Natur mit der Moderne verbindet.

Stainless steel squared

EN | The private builder has created a feel-good oasis, with a panorama view of the mountain massif "Pilatus". This modern property, including an 8-meter-long stainless steel pool is located on the outskirts of the Swiss metropolis of Lucerne. The highlight of the outdoor area is effectively illuminated and the water shines in a white-blue colour. The three LED spotlights made of stainless steel fit perfectly into the architecture of the pool, thanks to the standardized material. The building owner enjoys a view that combines nature with modernity.



Project

Disney's Hotel New York, Disneyland® Paris, France



Project: Disney's Hotel New York, Disneyland® Paris, France

Lighting Supplier: MW Marvalway

Copyright: ©Disney



Impressum

Herausgeber: WIBRE Elektrogeräte Edmund Breuninger GmbH & Co.KG, Liebigstr. 9, 74211 Leingarten/Germany
Telefon 07131 9053-0, Telefax 07131 9053-19, E-Mail: info@wibre.de, Internet: www.wibre.de

Ausgabe: 17-2017, Photos: WIBRE; Konzept, Text und Gestaltung: Benjamin Pfendt (Wibre)

Cover picture: Alpin Panorama Hotel Hubertus; Alex Filz

Alle Angaben sind unverbindlich, Technische Änderungen vorbehalten.

WIBRE